

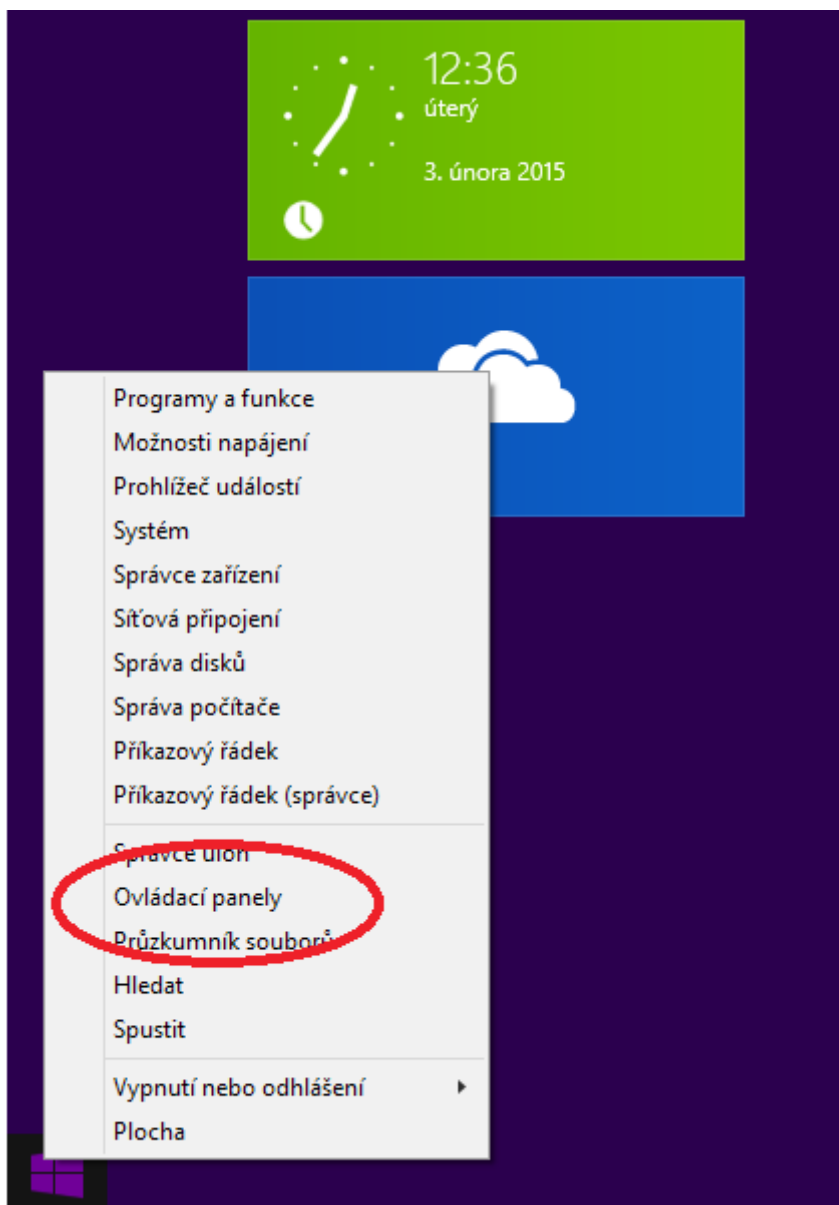
## Oprava nastavení národního prostředí (české fonty) pro operační systémy Windows 8 a 8.1

Některé velké společnosti zabývající se výrobou a prodejem počítačů (Sony, Lenovo, HP, ...) mají (kvůli licenční politice) vlastní korporátní lokalizaci operačního systému Windows 8 a 8.1.

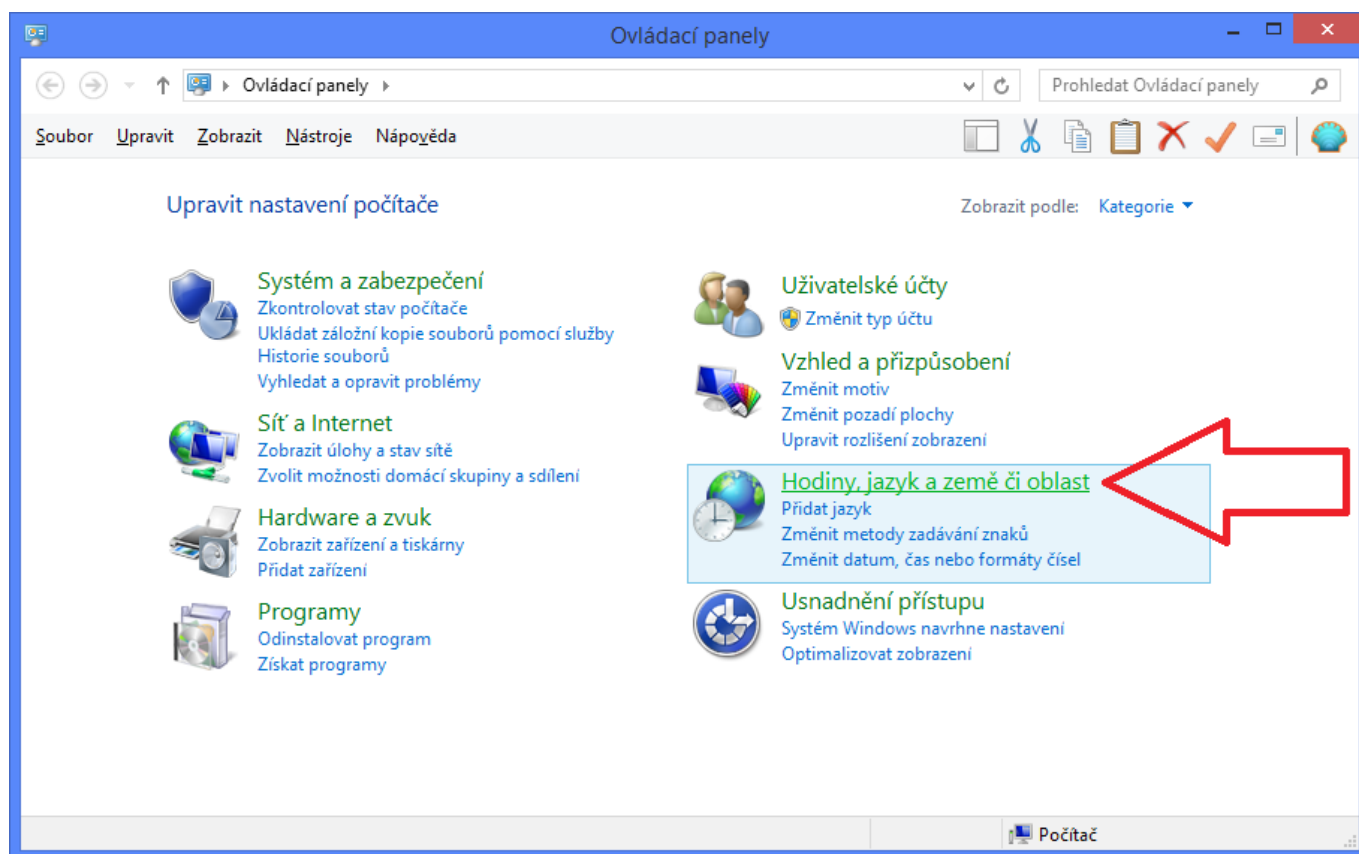
Bohužel tyto lokalizace mají občas ne úplně korektně nastavené české národní prostředí a je pak potřeba provést následující opravu.

Nejprve spusťte **Ovládací panely**.

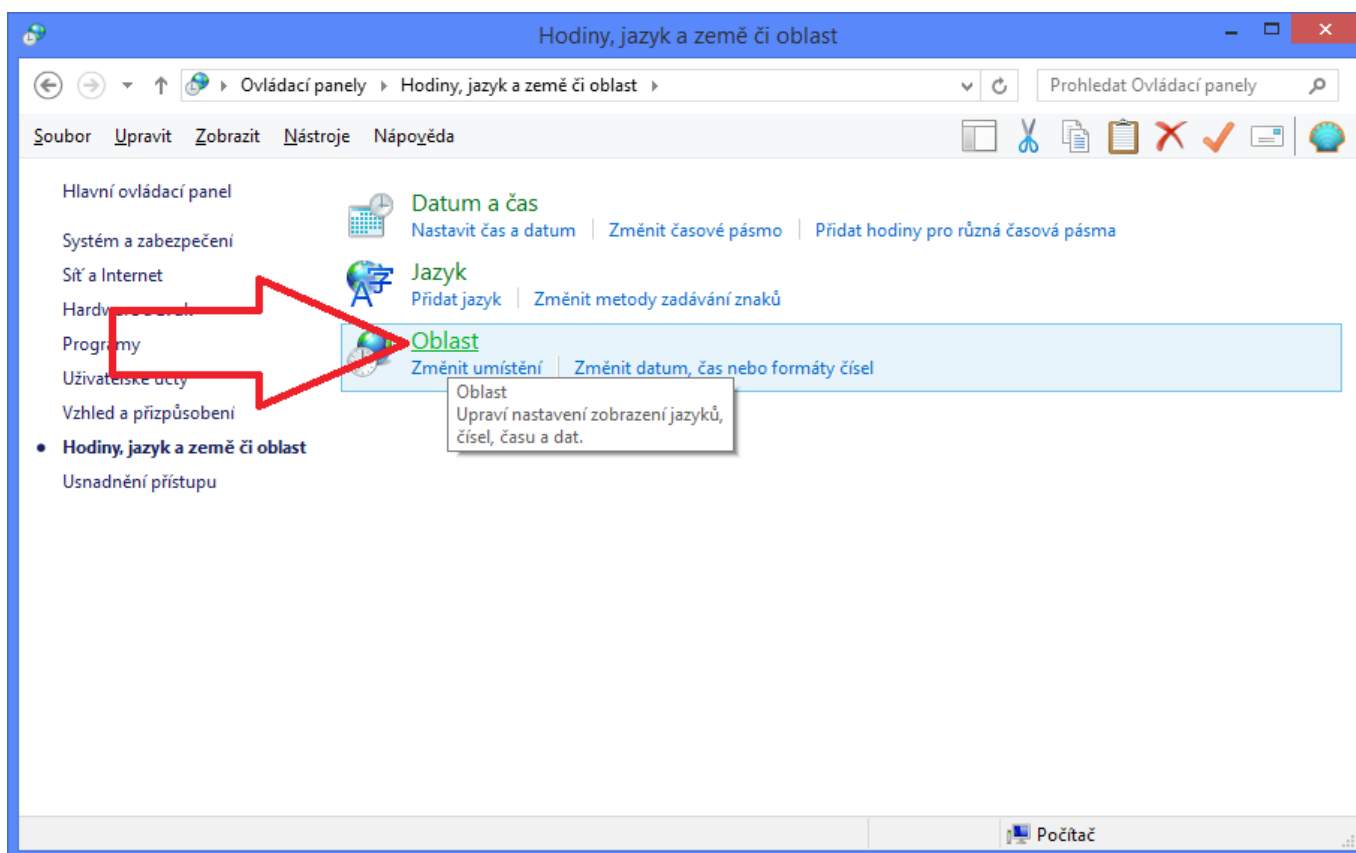
Ty lze spustit tak, že kliknete DRUHÝM tlačítkem myši v levém dolním rohu obrazovky



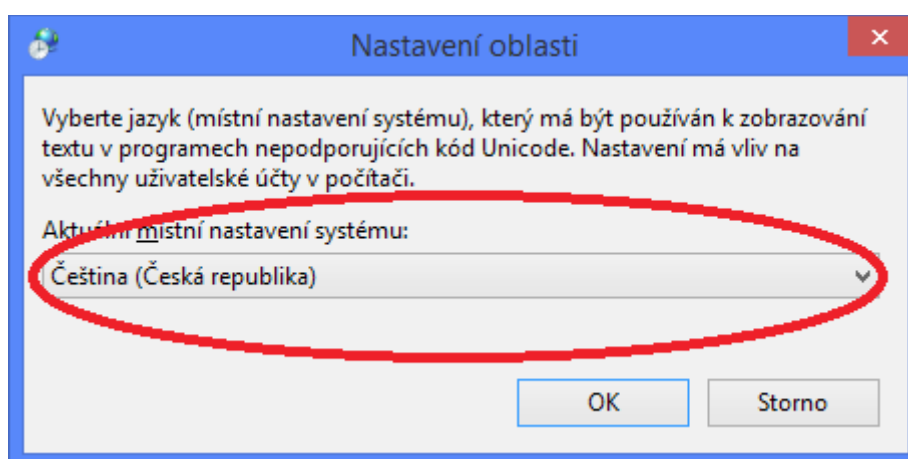
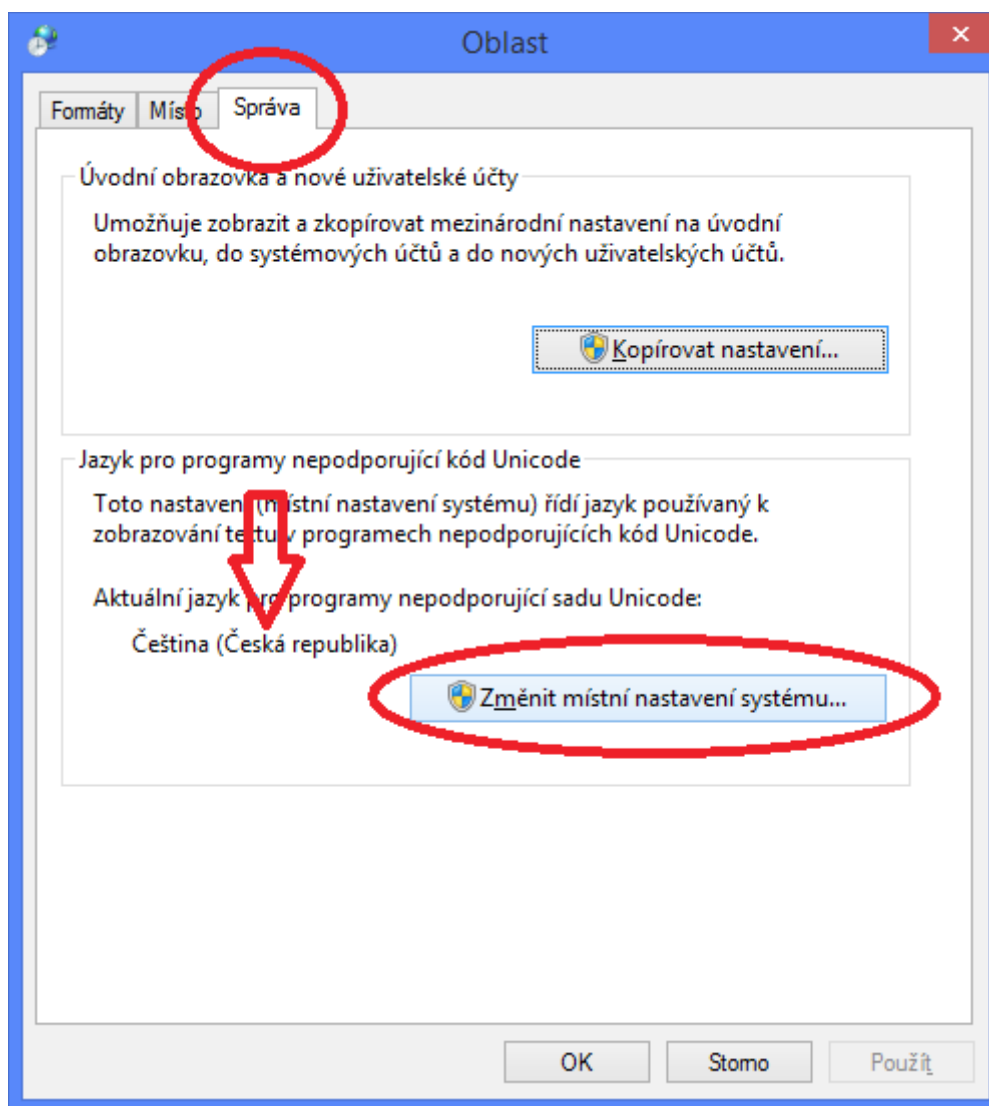
Spustí se Ovládací panely. Zde zvolte **Hodiny, jazyk a země či oblast**



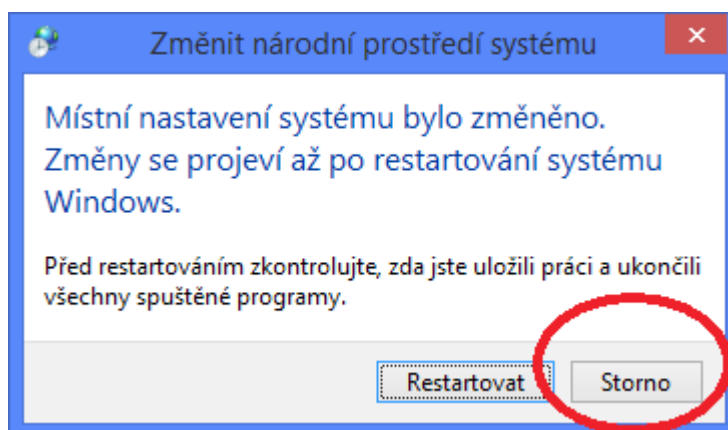
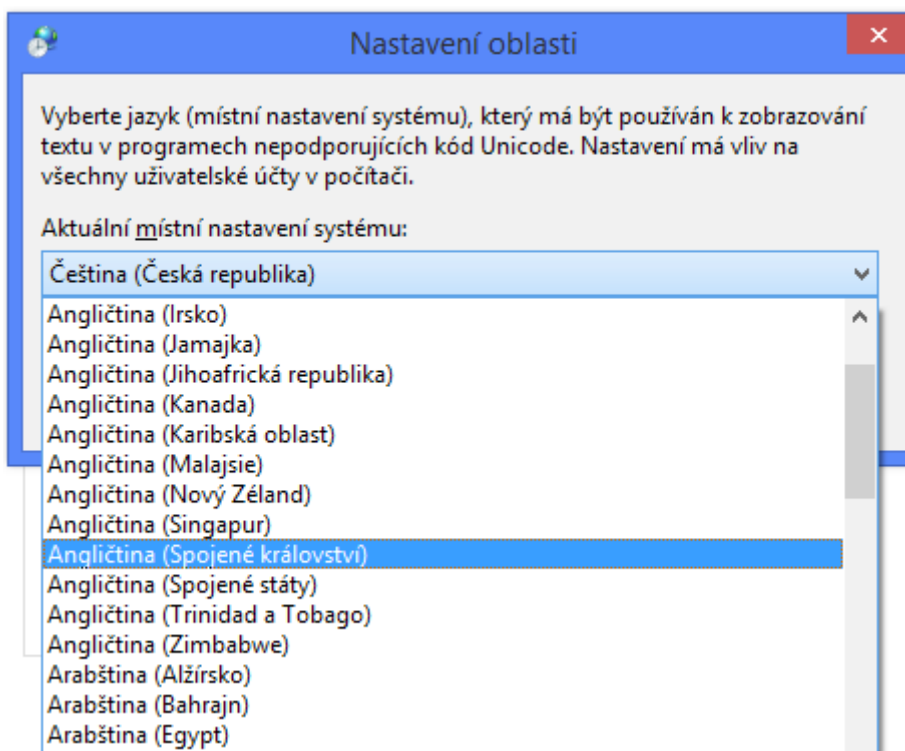
Zde si vyberte **Oblast**



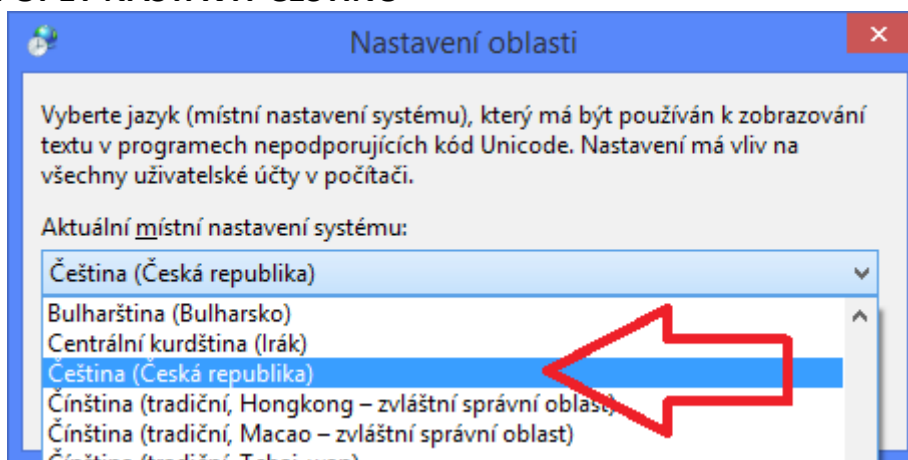
Zde na kartě **Správa** můžete zkontrolovat je-li zvolena Čeština. Zde je právě onen problém. Přestože je čeština nastavena, nemusí fungovat správně! Je potřeba **ZVOLIT JAKOUKOLIV JINOU** možnost a pak nastavit **OPĚT ČEŠTINU**.



Zde vyberte **JAKOUKOLIV JINOU** řeč - potvrďte tlačítkem OK, ale **NERESTARTUJTE!**



Pak je potřeba **OPĚT NASTAVIT ČEŠTINU**



Vše potvrďte tlačítkem **OK**

Tím by se měl problém s českými fonty na Windows 8 a 8.1 jednou pro vždy vyřešit.