

Nastavení uživatelských práv pro programy řady NEMExpress na operačním systému Windows Vista a Windows 7

V případě programů NemExpress, NemExpress CS, NemExpress BW a NemExpress RB může být potřeba po nainstalování programu provést změnu uživatelských práv k danému programu. Postup se skládá ze dvou kroků.

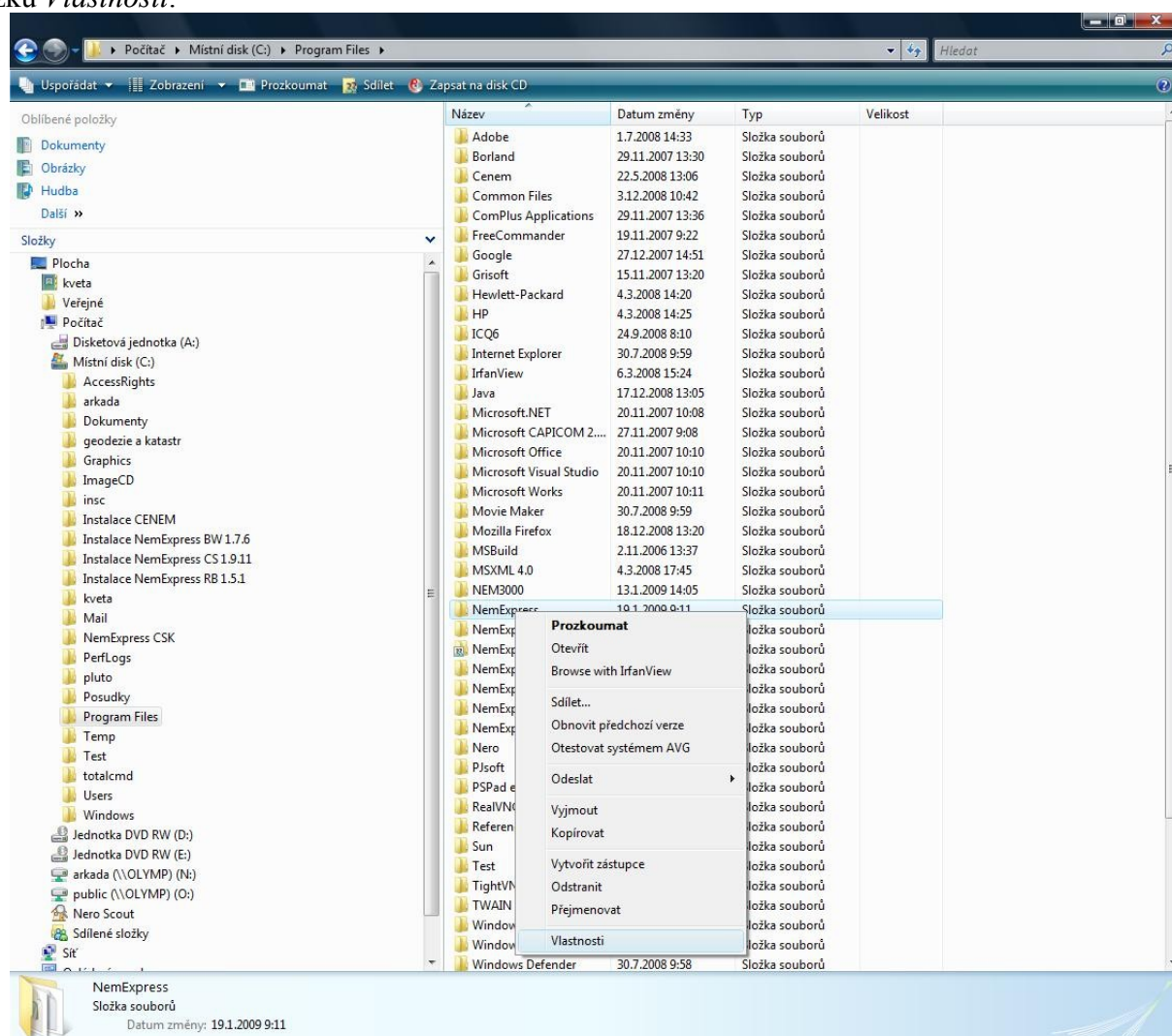
1. krok

Pro správné nastavení je nutné, aby programy řady NemExpress byly vypnuté. Na pracovní ploše zvolte ikonu *Počítač*

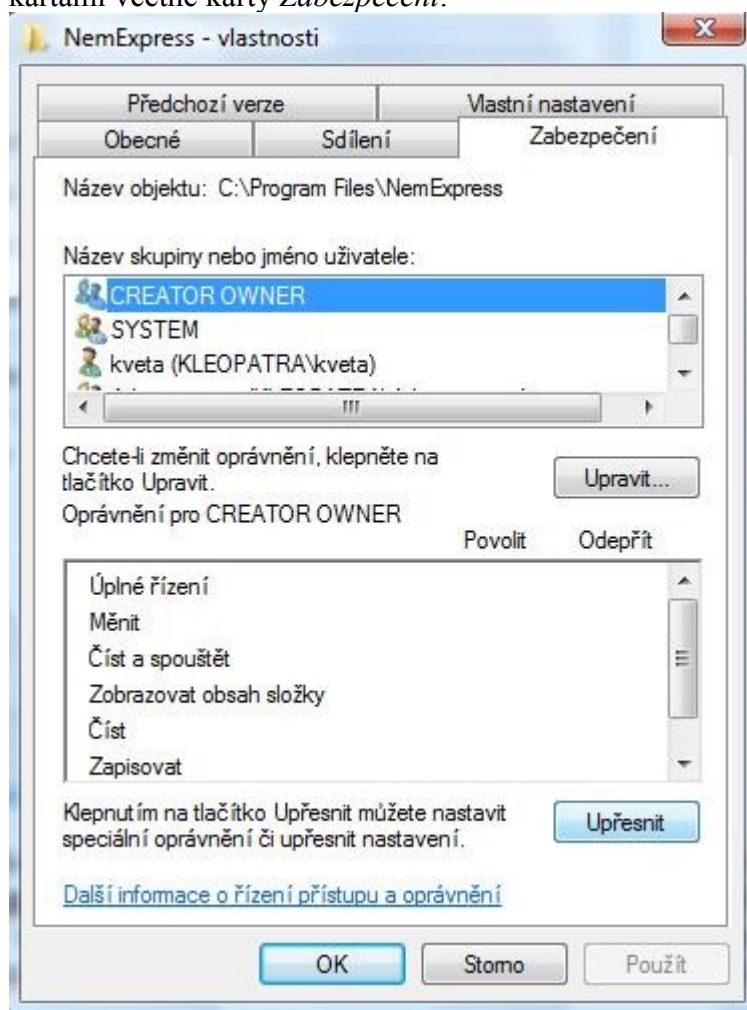


Po spuštění vyberte *Místní disk [C:] / Program Files*. V pravé části se zobrazí všechny podadresáře. Pokud není zobrazen žádný podadresář, tak si klikněte v pravé části na *Zobrazit soubory*.

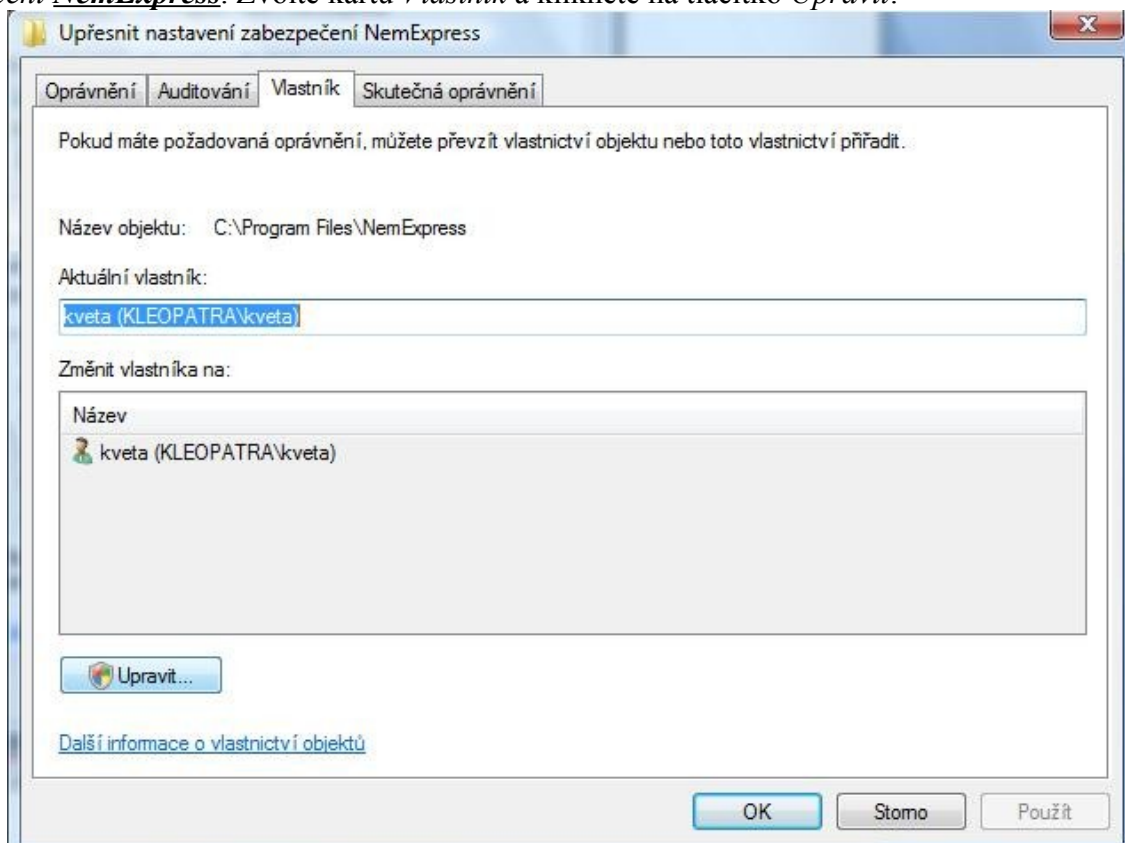
Po rozbalení adresáře *Program Files* si v levé části seznamu klikněte pravým tlačítkem myši na složku *NemExpress* (nebo *NemExpress CS*, *NemExpress RB*, *NemExpress BW*) a zvolte z nabídky poslední položku *Vlastnosti*.



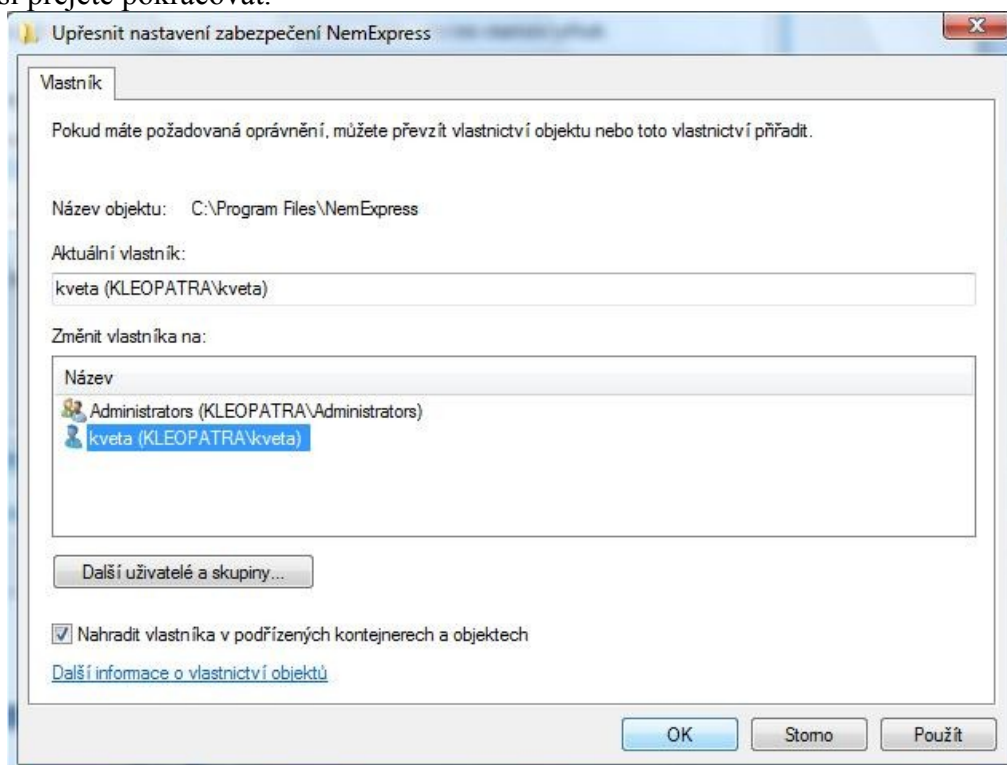
Zobrazí se Vám okno s kartami včetně karty *Zabezpečení*.



Po přepnutí na kartu *Zabezpečení* klikněte na tlačítko *Uprěsnit*. Zobrazí se okno pro *Uprěsní nastavení zabezpečení NemExpress*. Zvolte kartu *Vlastník* a kliknete na tlačítko *Upravit*.



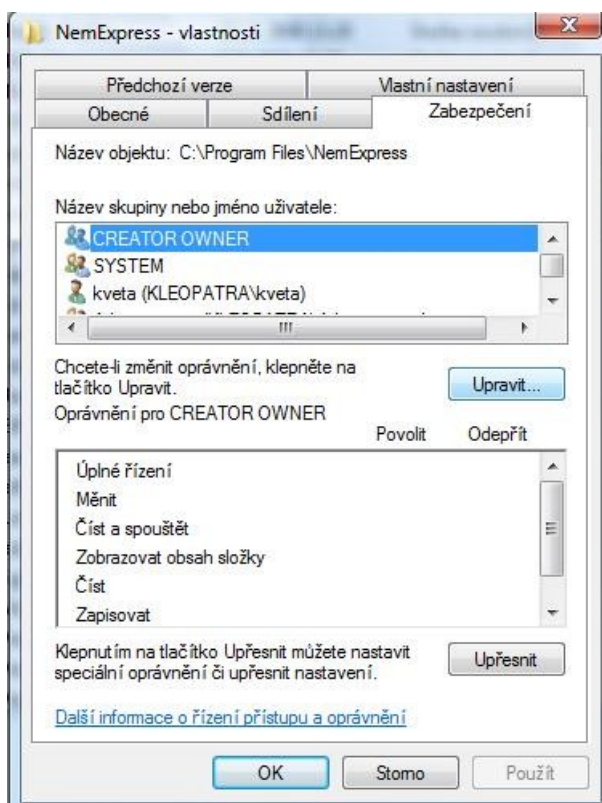
Je možné, že operační systém Windows bude požadovat potvrzení o pokračování procesu. V tom případě potvrďte, že si přejete pokračovat.



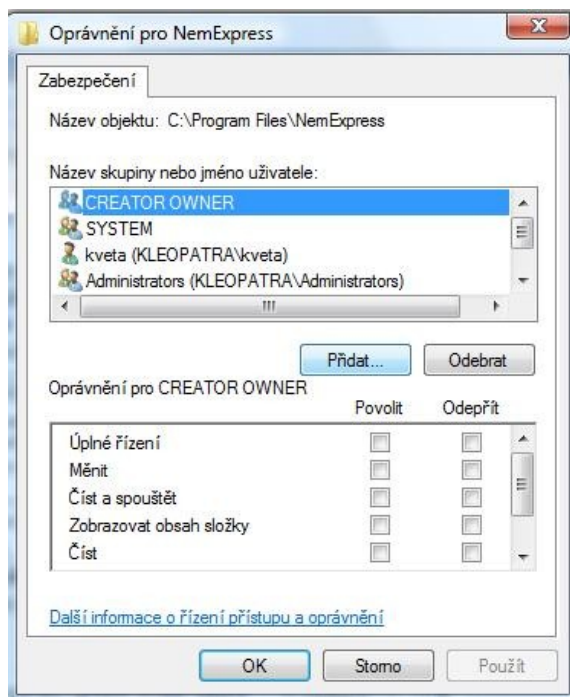
V poli *Změnit vlastníka na:* označte uživatele (s jednou figurkou a jménem, pomocí kterého se uživatel přihlašuje při spuštění počítače) a zaškrtnete *Nahradit vlastníka v podřízených kontejnerech a objektech*. Následně klikněte na *OK*, dokud se nevrátíte zpět do Průzkumníka (adresář Program Files).

2. krok

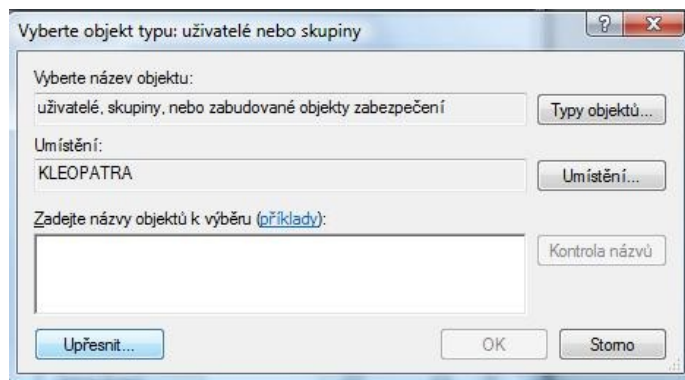
Opět klikněte pravým tlačítkem myši na složku *NemExpress* (nebo *NemExpress CS*, *NemExpress RB*, *NemExpress BW*), zvolte z nabídky poslední položku *Vlastnosti* a vyberte kartu *Zabezpečení*. Na kartě klikněte na tlačítko *Upravit*.



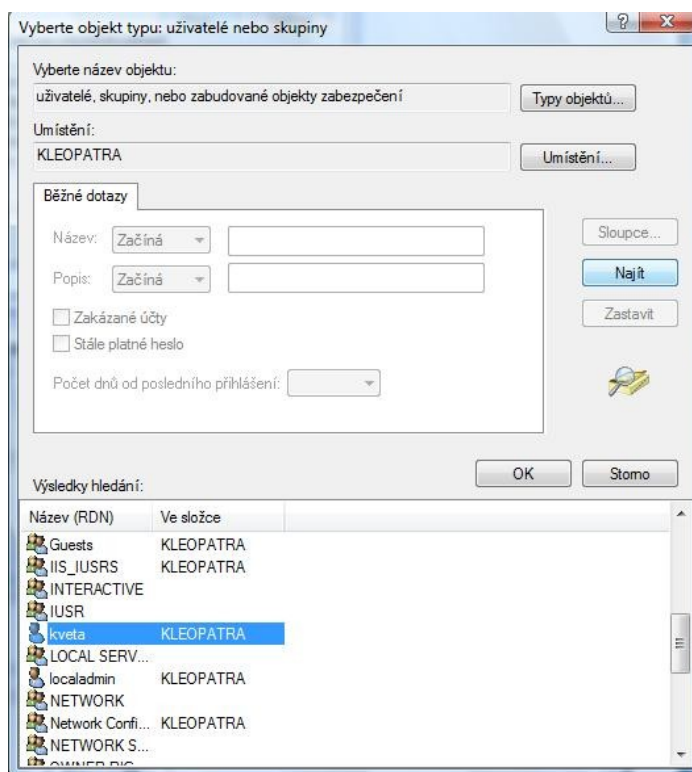
Následně zvolte *Přidat*



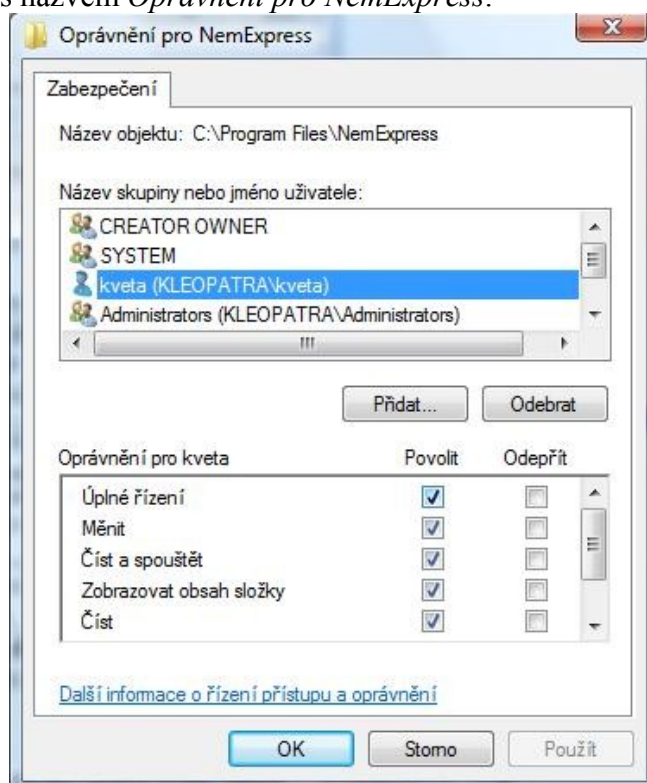
a *Upřesnit*



Kliknete na *Najít*, a v seznamu si vyberete *Vaše uživatelské jméno* (s jednou figurkou a jménem stejným jako v 1. kroku).



Klikněte na tlačítko *OK* a v okně *Vyberte objekt typu: uživatelé nebo skupiny* klikněte opět na tlačítko *OK*. Zobrazí se Vám okno s názvem *Oprávnění pro NemExpress*.



Zde znovu klikněte na své *uživatelské jméno* a zaškrtnete 1. políčko v řádku *Úplné řízení* a ve sloupci *Povolit* a potvrďte *OK*, dokud se nevrátíte zpět do *Průzkumníka* (adresář *Program Files*).

Stejný postup je potřeba provést pro každý program řady NemExpress.